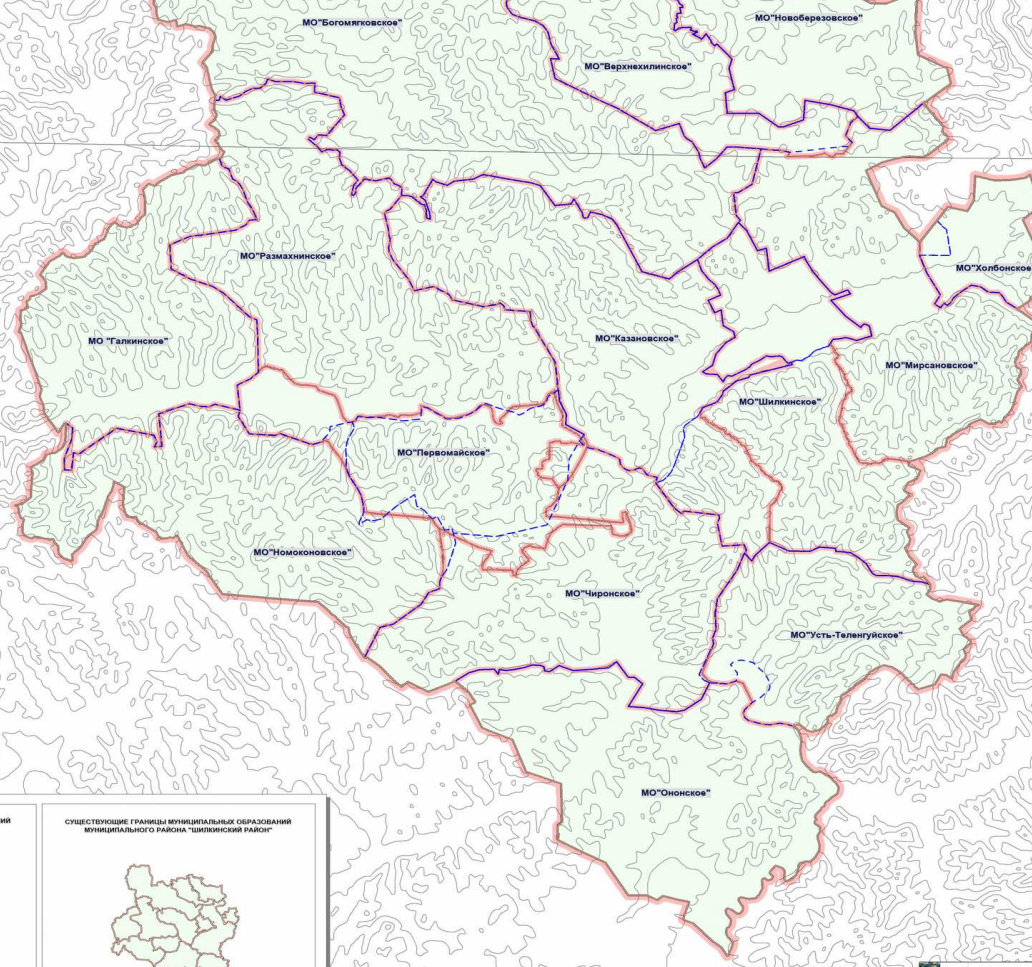


**ОБОСНОВАНИЕ ПРОЕКТА СХЕМЫ
ТЕРРИТОРИАЛЬНОГО ПЛАНИРОВАНИЯ
МУНИЦИПАЛЬНОГО РАЙОНА
"ШИЛКИНСКИЙ РАЙОН"**
**Схема 1.1. Схема существующих и
планируемых границ
муниципальных образований**

УСЛОВНЫЕ ОБОЗНАЧЕНИЯ

- граница района
- планируемые границы муниципальных образований
- существующие границы муниципальных образований



ПЛАНИРУЕМЫЕ ГРАНИЦЫ МУНИЦИПАЛЬНЫХ ОБРАЗОВАНИЙ
МУНИЦИПАЛЬНОГО РАЙОНА "ШИЛКИНСКИЙ РАЙОН"

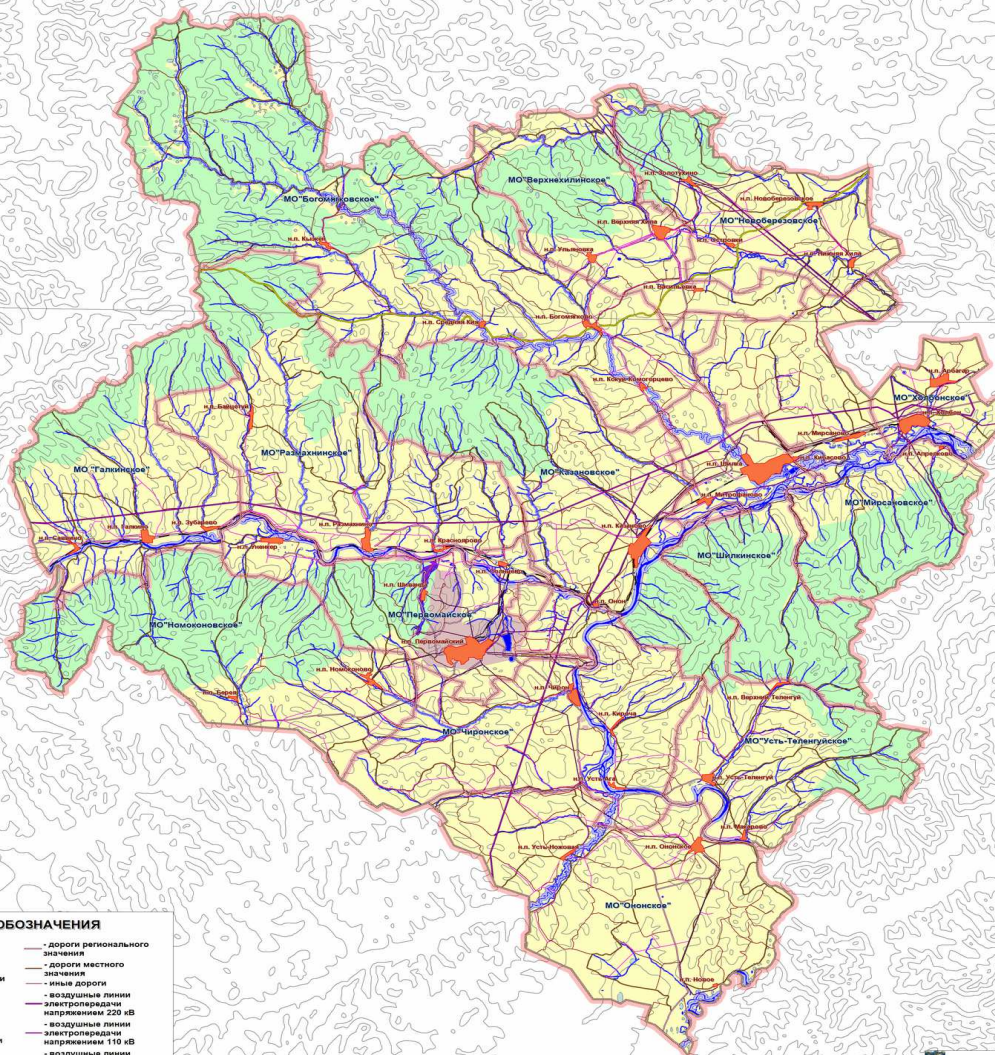


СУЩЕСТВУЮЩИЕ ГРАНИЦЫ МУНИЦИПАЛЬНЫХ ОБРАЗОВАНИЙ
МУНИЦИПАЛЬНОГО РАЙОНА "ШИЛКИНСКИЙ РАЙОН"



Муниципально-территориальный и проектный институт территориального планирования и управления	
Муниципальный район	
Муниципальное образование "Шилкинский район"	
Исполнитель	С.В. Сидорова
Проверено	С.В. Сидорова
Дата	2017 г.
Лист	1 из 1

**ОБОСНОВАНИЕ ПРОЕКТА СХЕМЫ
ТЕРРИТОРИАЛЬНОГО ПЛАНИРОВАНИЯ
МУНИЦИПАЛЬНОГО РАЙОНА
"ШИЛКИНСКИЙ РАЙОН"**
Схема 1.1.А. Схема использования
территории района

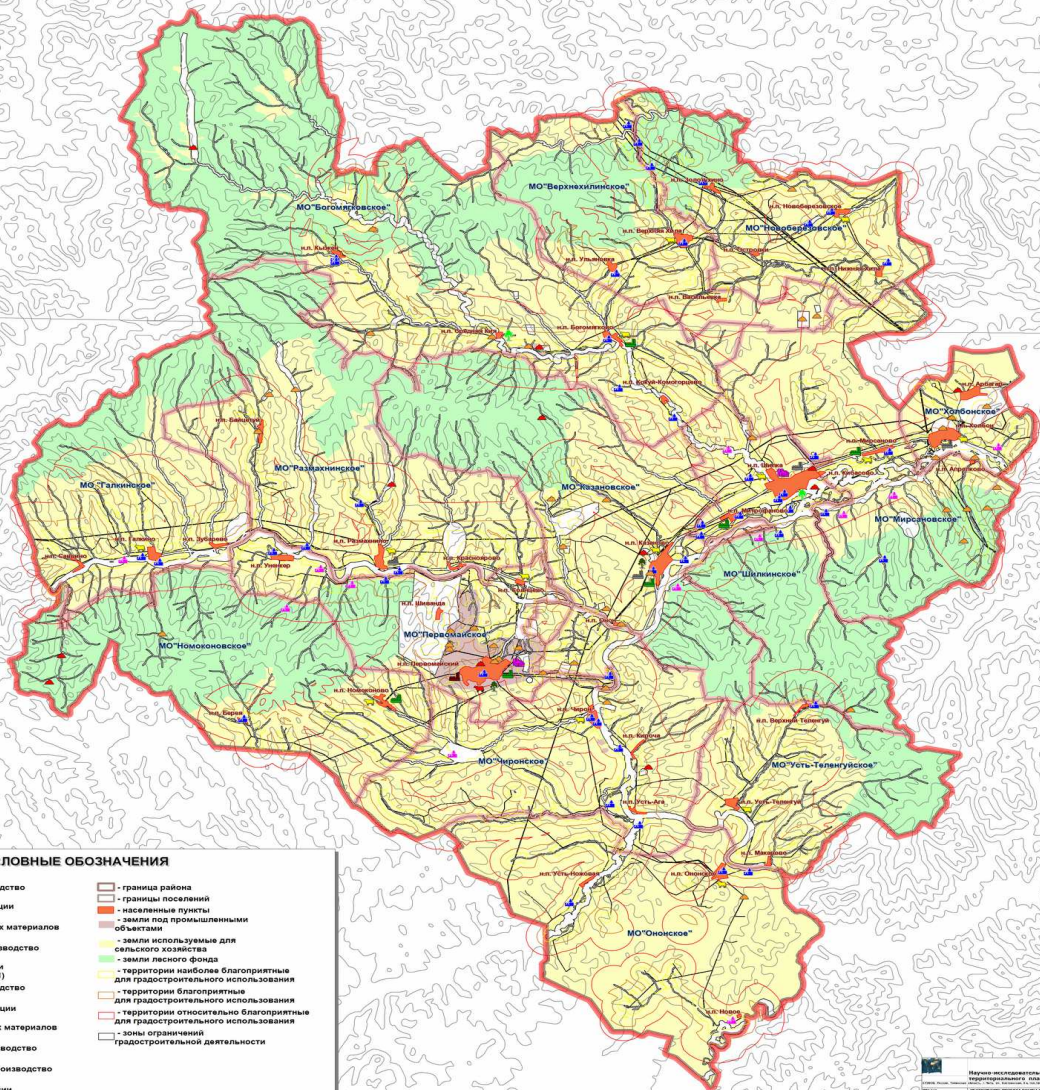


УСЛОВНЫЕ ОБОЗНАЧЕНИЯ

- - населенные пункты
- границы района
- границы поселений
- земли под промышленными объектами
- земли используемые для сельского хозяйства
- земли лесного фонда
- земли курорта
- земли под поверхностями водных объектов (кроме болот)
- малые реки и ручьи
- крупные реки и озера
- болота
- линия железной дороги Чита - Хабаровск
- дороги регионального значения
- дороги местного значения
- иные дороги
- воздушные линии электропередачи напряжением 220 кВ
- воздушные линии электропередачи напряжением 110 кВ
- воздушные линии электропередачи напряжением 35 кВ
- воздушные линии электропередачи напряжением 10 кВ

Научно-исследовательский и проектный институт территориального планирования и градостроительства	
федеральный институт территориального планирования и градостроительства	
Имя:	Дата: 11.11.2011
Фамилия:	И.И. Сидорова
Адрес:	И.И. Сидорова
Телефон:	И.И. Сидорова
E-mail:	И.И. Сидорова

**ОБОСНОВАНИЕ ПРОЕКТА СХЕМЫ
ТЕРРИТОРИАЛЬНОГО ПЛАНИРОВАНИЯ
МУНИЦИПАЛЬНОГО РАЙОНА
"ШИЛКИНСКИЙ РАЙОН"**
Схема 1.4. Схема предполагаемого
размещения зон
перспективного развития

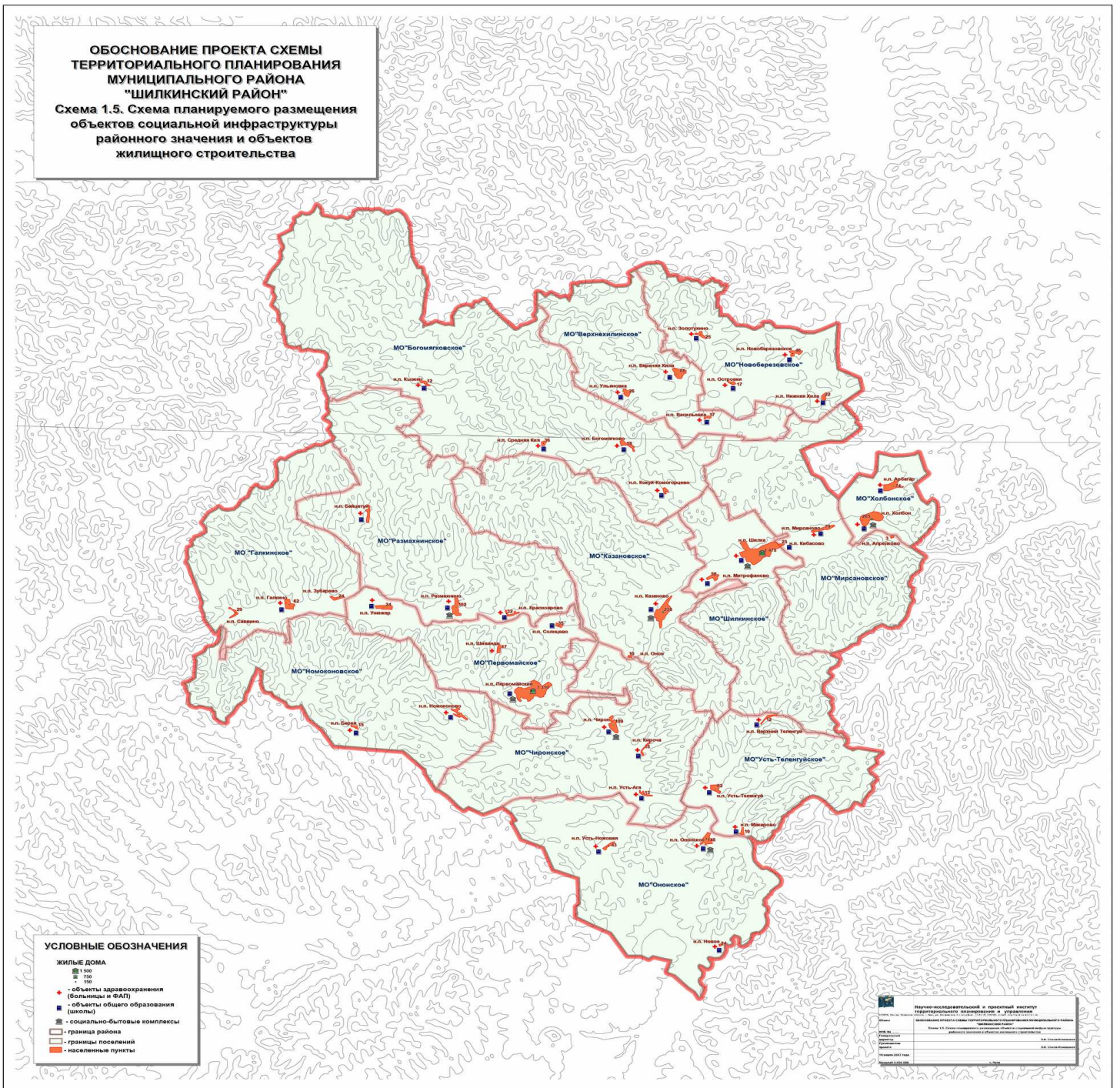


УСЛОВНЫЕ ОБОЗНАЧЕНИЯ

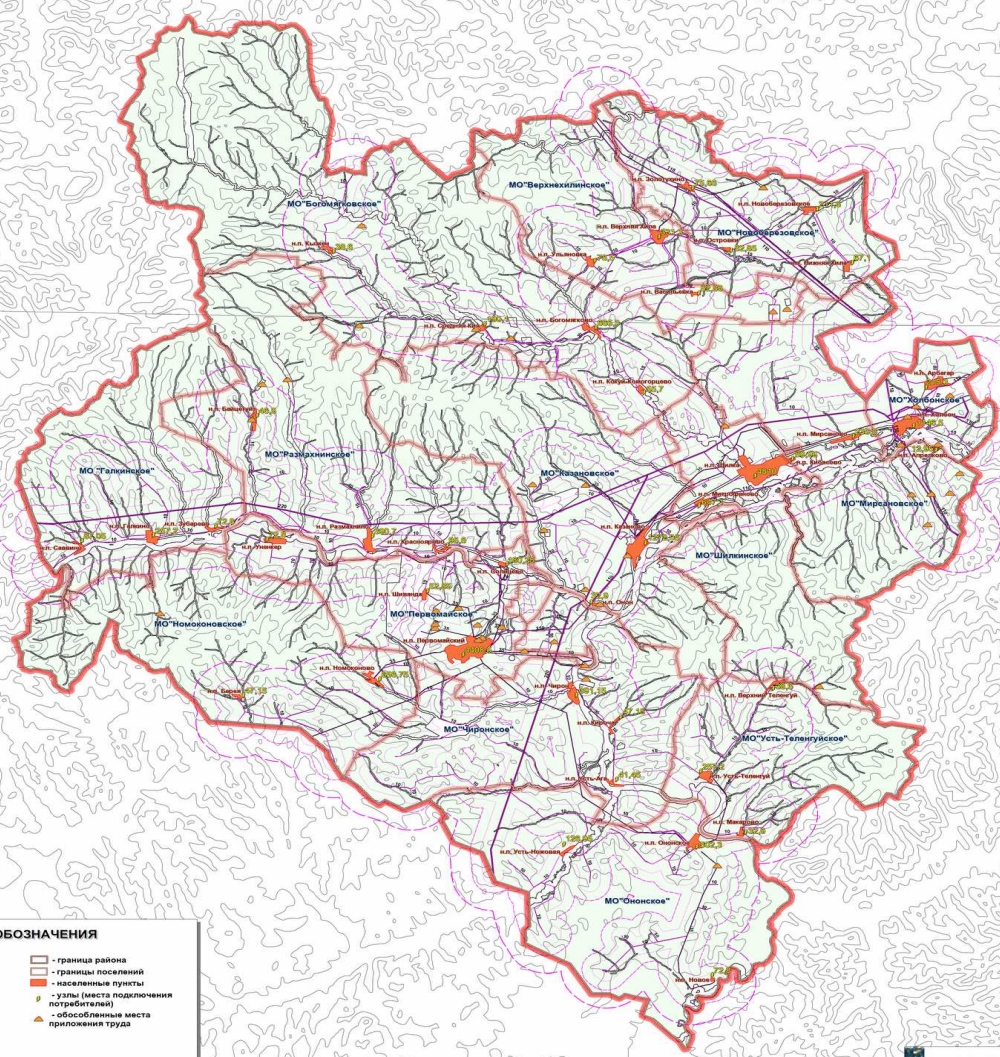
- ▲ - горно-добывающее производство (ГДП-1)
- - переработка сельхозпродукции (СХП-1)
- - производство строительных материалов (ПСМ-1)
- ▲ - лесозаготовительное производство (ЛЗП-1)
- ▲ - объекты активной рекреации (инфраструктура туризма АР-1)
- ▲ - горно-добывающее производство (ГДП-2)
- - переработка сельхозпродукции (СХП-2)
- - производство строительных материалов (ПСМ-2)
- ▲ - лесозаготовительное производство (ЛЗП-2)
- - лесоперерабатывающее производство (ЛПП-2)
- ▲ - объекты пассивной рекреации (ПР-2)
- - высоко-технологичное производство (ВТП-5)
- граница района
- границы поселений
- населенные пункты
- земли под промышленными объектами
- земли используемые для сельского хозяйства
- территории наиболее благоприятные для градостроительного использования (ГДП-1)
- территории благоприятные для градостроительного использования (ГДП-2)
- территории относительно благоприятные для градостроительного использования
- зоны ограничений градостроительной деятельности

Научно-исследовательский и проектный институт территориального планирования, градостроительства и архитектуры	
Исполнитель:	И.И. Кошкин
Проверено:	И.И. Кошкин
Дата:	2014 г.
Лист:	1 из 1

**ОБОСНОВАНИЕ ПРОЕКТА СХЕМЫ
ТЕРРИТОРИАЛЬНОГО ПЛАНИРОВАНИЯ
МУНИЦИПАЛЬНОГО РАЙОНА
"ШИЛКИНСКИЙ РАЙОН"**
**Схема 1.5. Схема планируемого размещения
объектов социальной инфраструктуры
районного значения и объектов
жилищного строительства**



**ОБОСНОВАНИЕ ПРОЕКТА СХЕМЫ
ТЕРРИТОРИАЛЬНОГО ПЛАНИРОВАНИЯ
МУНИЦИПАЛЬНОГО РАЙОНА
"ШИЛКИНСКИЙ РАЙОН"**
**Схема 1.7. Схема планируемого размещения
объектов электроснабжения
районного значения**



УСЛОВНЫЕ ОБОЗНАЧЕНИЯ

- | | |
|--|---|
| <ul style="list-style-type: none"> — ВОЗДУШНЫЕ ЛИНИИ ЭЛЕКТРОПЕРЕДАЧИ — 10 кВ — охранный зона 10 м — 35 кВ — охранный зона 15 м — 110 кВ — охранный зона 20 м — 220 кВ — охранный зона 25 м — зоны наиболее благоприятные по энергообеспеченности — зоны благоприятные по энергообеспеченности — зоны относительно благоприятные по энергообеспеченности — зоны ограничения градостроительной деятельности | <ul style="list-style-type: none"> — граница района — границы поселений — населенные пункты — улицы (места подключения потребителей) — обособленные места приложения труда |
|--|---|

Муниципальное предприятие «Энергоснабжение Шилкинского района»
 Проектная организация: ООО «Энергоснабжение Шилкинского района»
 Проект: «Схема планируемого размещения объектов электроснабжения районного значения»
 Масштаб: 1:50000
 Дата: 2023 г.
 Автор: И.И. Иванов
 Проверил: А.А. Петров